

Fördermitgliedschaft

Hiermit beantrage ich,
(Name, Vorname) die Fördermitgliedschaft in der Leukämie- und Lymphom-Hilfe in Hessen e.V., Am Schlangensee 133, 64807 Dieburg.

PLZ, Ort:

Straße / Nr.:

Telefon:

E-Mail:

Geburtsdatum:

Durch meine Unterschrift erkenne ich die Satzung der Leukämie- und Lymphom-Hilfe in Hessen e.V. an. Mit der Speicherung, Übermittlung und der Verarbeitung meiner personenbezogenen Daten für Vereinszwecke, gemäß den Bestimmungen des Bundesdatenschutzgesetzes, bin ich einverstanden. Ich habe jederzeit die Möglichkeit vom Verein Auskunft über die von mir gespeicherten Daten zu erhalten.

Datum, Unterschrift:

SEPA-Lastschriftmandat

Ich ermächtige die Leukämie- und Lymphom-Hilfe in Hessen e.V. (Gläubiger ID DE73ZZZ00001339098) den Jahresbeitrag in Höhe von (mindestens 12,- Euro) von meinem unten genannten Konto mittels Lastschrift einzuziehen. Zugleich weise ich mein Kreditinstitut an, die von der Leukämie- und Lymphom-Hilfe in Hessen e.V. auf mein Konto gezogenen Lastschriften einzulösen.

Hinweis: Ich kann innerhalb von acht Wochen, beginnend mit dem Belastungsdatum, die Erstattung des belasteten Betrages verlangen. Es gelten dabei die mit meinem Kreditinstitut vereinbarten Bedingungen.

Kontoinhaber/in:

IBAN:

BIC:

Kreditinstitut:

Datum, Unterschrift:



Auch Sie können uns helfen!

Wir freuen uns über jede Unterstützung.

Unser Spendenkonto:

Leukämie- und Lymphom-Hilfe in Hessen e.V.
Taunus Sparkasse
IBAN DE59 5125 0000 0001 0650 09 BIC HELADEF1TSK

Wir sind ein gemeinnützig anerkannter Verein mit Bescheid des Finanzamtes Dieburg, St. Nr. 008 250 54942. Spendenbescheinigungen können ausgestellt werden.

Eintragung im Vereinsregister

Registergericht: Amtsgericht Darmstadt
Registernummer: VR 83455

Kontakt

Leukämie- und Lymphom-Hilfe in Hessen e.V.

Am Schlangensee 133 | 64807 Dieburg
Tel.(AB): 06071 43188 | Fax: 06071 43177
E-Mail: info@blutkrebs-hilfe-hessen.de
Internet: www.blutkrebs-hilfe-hessen.de

Wir sind Mitglied im

Bundesverband Deutsche Leukämie- & Lymphom-Hilfe e.V. Die **DLH** vertritt die Interessen erwachsener Leukämie- und Lymphom-Patienten sowie ihrer Familien auf Bundesebene und unterstützt lokale und regionale Selbsthilfeorganisationen durch Informationen, Beratungen, Seminare sowie bei organisatorischen Fragen.



DLH-Geschäftsstelle/Patientenbeistand:

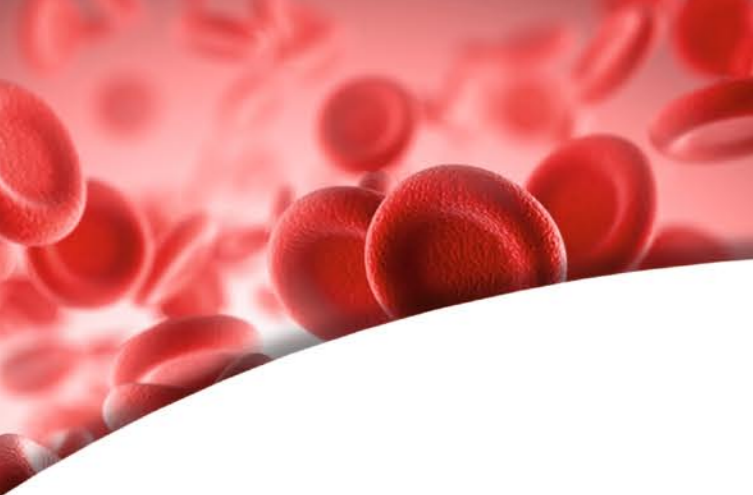
Thomas-Mann-Str. 40 | D-53111 Bonn
Tel: 0228 33 889 200 | Fax: 0228 33 889 222
info@leukaemie-hilfe.de | www.leukaemie-hilfe.de

Leukämie-
und Lymphom-Hilfe
in Hessen e.V.

Selbsthilfegruppen
für Betroffene und Angehörige

- Bad Homburg / Hochtaunuskreis
- Darmstadt / Dieburg
- Kassel
- Frankfurt
- Leukämie-Phoenix
- Online-Selbsthilfegruppe

www.blutkrebs-hilfe-hessen.de



Wir über uns Leben mit einer Blutsystemerkrankung

Die Behandlung einer Blutsystemerkrankung ist für Betroffene und Angehörige anstrengend und langwierig. Für die meisten bedeutet diese Lebenskrise eine Konfrontation mit Ängsten und Auseinandersetzung mit vielen Fragen:

- Wie geht es nach Diagnose und erster Therapie weiter?
- Wer hilft dabei, die **seelische Belastung** durch die Erkrankung und ihre Folgen zu verarbeiten und neue **Lebensqualität** zu gewinnen?
- Wie kann man Angehörigen und Freunden helfen, mit der neuen Situation umzugehen und sich selbst **helfen zu lassen**?

Die Motivation unserer Selbsthilfegruppen

- ist das Interesse und die Freude am Umgang mit Menschen
- das Bedürfnis nach Kommunikation und Austausch
- die eigene Auseinandersetzung mit der Krankheit
- der Wunsch, trotz Krankheit und ohne Verdrängung ein gutes Leben zu führen.

Wir informieren über die Krankheiten und bieten Menschen mit Leukämie- und Lymphom-Erkrankungen die Möglichkeit, sich aktiv und konstruktiv mit der Erkrankung auseinanderzusetzen, in gemeinsamen Gesprächen die Krankheit besser verstehen zu lernen und trotz bösartiger Erkrankung **Lebensqualität und Freude** zu bewahren. Wir wollen uns gegenseitig unterstützen und anderen Betroffenen Mut machen. Den **Erfahrungs- und Informationsaustausch** in einer geschützten und vertrauensvollen Umgebung sehen wir als **aktive Hilfe zur Selbsthilfe**.

„Der informierte Patient... ...ist ein kompetenter Patient.“

Wichtig sind uns folgende Punkte:

- Auseinandersetzung mit **verschiedenen** Therapiemethoden
- Austausch **persönlicher Erfahrungen** über die mit den Therapien verbundenen **Nebenwirkungen** und Möglichkeiten zur **Linderung**
- Diskussion über die Auswirkungen auf das **Umfeld, Familie und Beruf** und die Bewältigung des **Alltags**
- Besuch von **Kongressen, Infoveranstaltungen** und Selbsthilfetagungen
- Einladung von **Fachpersonen** zum Austausch und Diskussion **neuer medizinischer Erkenntnisse** und Therapiemöglichkeiten

Vertretene Krankheitsbilder

- Akute lymphatische Leukämie (ALL)
- Akute myeloische Leukämie (AML)
- Chronische myeloische Leukämie (CML)
- Polycythaemia vera (PV)
- Essentielle Thrombozythämie (ET)
- Primäre Myelofibrose (PMF)
- Myelodysplastische Syndrome (MDS)
- Chronische Lymphatische Leukämie (CLL)
- Hodgkin Lymphom
- Niedrigmaligne (indolente) Lymphome
- Organ-Lymphome
- Hochmaligne (aggressive) Lymphome
- Plasmozytom / Multiples Myelom (PMM)
- Aplastische Anämie / Fanconi Anämie (AA/FA)
- andere System- und Bluterkrankungen

Monatliche Gruppentreffen in Bad Homburg, Darmstadt, Kassel und Frankfurt

Die Teilnahme an Treffen und Veranstaltungen ist **kostenfrei** und nicht an eine Mitgliedschaft gebunden.

Wir sagen lieber „**Patientenstammtisch**“, da wir Wert darauf legen, dass die Gespräche sowohl in einem geschützten Raum als auch in neutraler Atmosphäre mit Abstand zum Krankenhaus stattfinden können.

Treffpunkte und Termine...

...finden Sie im Terminkalender auf unserer Homepage. Oder fordern Sie einfach per E-Mail unseren aktuellen Terminplan an, den wir Ihnen gerne zusenden.

Terminplan anfordern unter: termine@lhh.de

Leukämie- und Lymphom-Hilfe in Hessen e.V.

Am Schlangensee 133 | 64807 Dieburg
Tel.(AB): 06071 43188 | Fax: 06071 43177
E-Mail: info@blutkrebs-hilfe-hessen.de
Internet: www.blutkrebs-hilfe-hessen.de

Haben Sie das Gefühl,
mit Ihren Sorgen alleine
und mit Ihren Kräften
am Ende zu sein?

Würden Sie gerne mit einer
Vertrauensperson oder anderen
Betroffenen über Ihre Erlebnisse,
Gefühle und Ängste sprechen?

Dann rufen Sie an oder kommen Sie
zu unseren Gruppentreffen. Wir unter-
stützen Sie dabei, einen Weg zu finden,
neue Strategien zur Bewältigung Ihres
Alltags zu entwickeln und Ihnen neue
Sichtweisen aufzuzeigen, wie es in
Zukunft weitergehen kann.